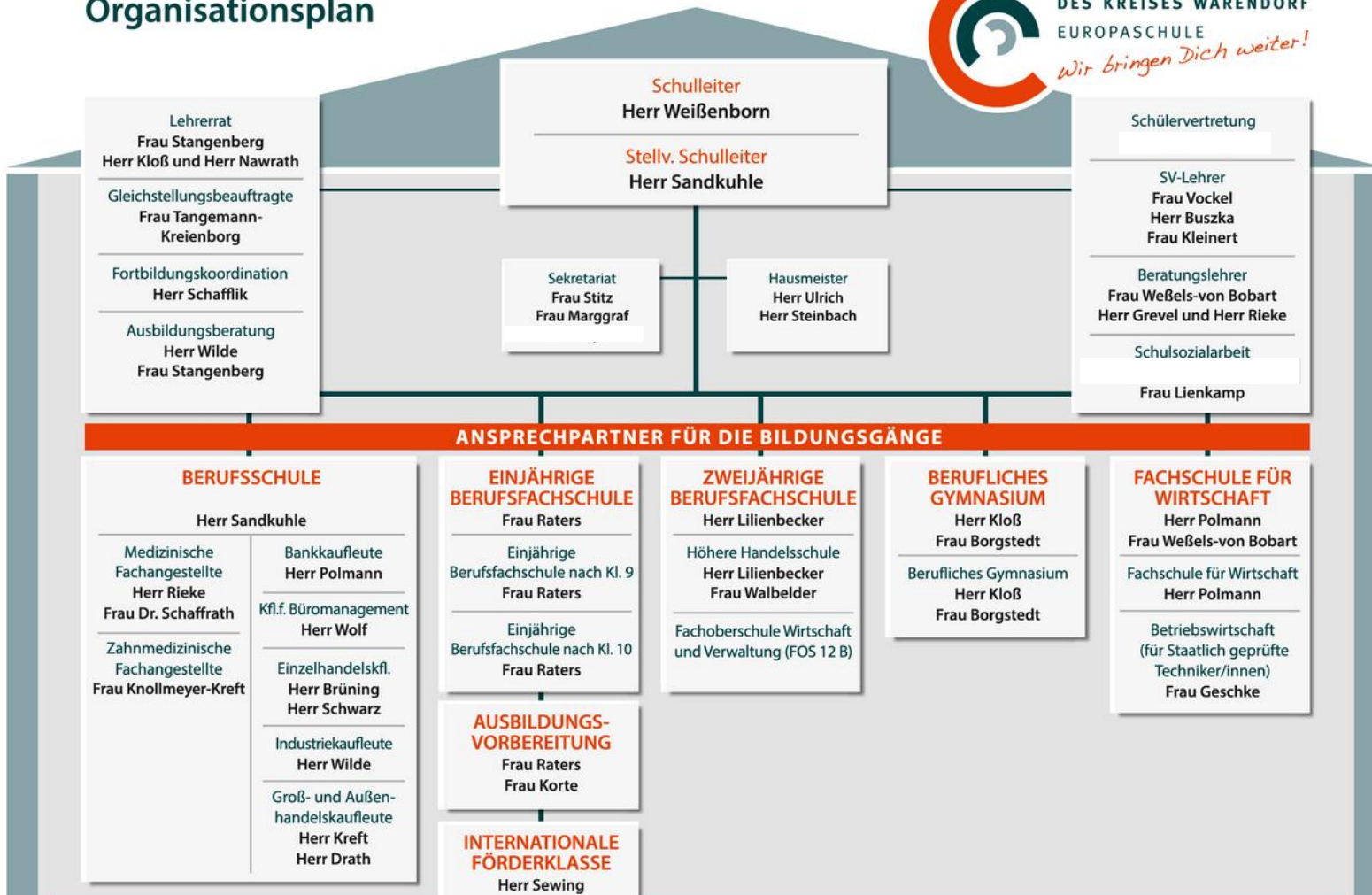


Organisationsplan



BERUFSSCHULE AHLEN
DES KREISES WARENDORF
EUROPASCHULE
Wir bringen Dich weiter!



Lehrerrat
 Frau Stangenberg
 Herr Kloß und Herr Nawrath

Gleichstellungsbeauftragte
 Frau Tangemann-Kreienborg

Fortbildungskoordination
 Herr Schafflik

Ausbildungsberatung
 Herr Wilde
 Frau Stangenberg

Schulleiter
 Herr Weißenborn

Stellv. Schulleiter
 Herr Sandkuhle

Sekretariat
 Frau Stitz
 Frau Marggraf

Hausmeister
 Herr Ulrich
 Herr Steinbach

Schülervertretung

SV-Lehrer
 Frau Vockel
 Herr Buszka
 Frau Kleinert

Beratungslehrer
 Frau Weßels-von Bobart
 Herr Grevel und Herr Rieke

Schulsozialarbeit
 Frau Lienkamp

ANSPRECHPARTNER FÜR DIE BILDUNGSGÄNGE

BERUFSSCHULE
 Herr Sandkuhle

Medizinische Fachangestellte
 Herr Rieke
 Frau Dr. Schaffrath

Zahnmedizinische Fachangestellte
 Frau Knollmeyer-Kreft

Bankkaufleute
 Herr Polmann

Kf.f. Büromanagement
 Herr Wolf

Einzelhandelskfl.
 Herr Brüning
 Herr Schwarz

Industriekaufleute
 Herr Wilde

Groß- und Außenhandelskaufleute
 Herr Kreft
 Herr Drath

EINJÄHRIGE BERUFSFACHSCHULE
 Frau Raters

Einjährige Berufsfachschule nach Kl. 9
 Frau Raters

Einjährige Berufsfachschule nach Kl. 10
 Frau Raters

AUSBILDUNGS-VORBEREITUNG
 Frau Raters
 Frau Korte

INTERNATIONALE FÖRDERKLASSE
 Herr Sewing

ZWEIJÄHRIGE BERUFSFACHSCHULE
 Herr Lilienbecker

Höhere Handelsschule
 Herr Lilienbecker
 Frau Walbelder

Fachoberschule Wirtschaft und Verwaltung (FOS 12 B)

BERUFLICHES GYMNASIUM
 Herr Kloß
 Frau Borgstedt

Berufliches Gymnasium
 Herr Kloß
 Frau Borgstedt

FACHSCHULE FÜR WIRTSCHAFT
 Herr Polmann
 Frau Weßels-von Bobart

Fachschule für Wirtschaft
 Herr Polmann

Betriebswirtschaft (für Staatlich geprüfte Techniker/innen)
 Frau Geschke